



【LDK充実 まるごと快適】パッケージ

家中のすべての窓、玄関ドアを断熱改修し、

さらに、LDKの断熱性能を重点的にアップさせます。

家族みんなでおうちにいたくなる、大満足の性能向上リフォームパッケージです。

水まわり空間を含む
すべての窓

+
インプラス

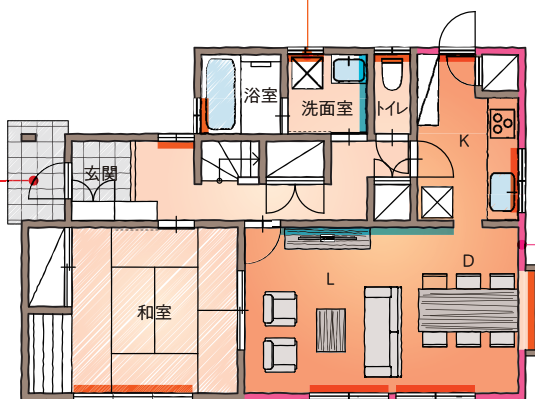
LDKや寝室などの居室はもちろん、洗面室やトイレなど水まわり空間を含むすべての窓をインプラスで断熱。暑さ・寒さだけでなく結露や騒音、音漏れなど住まいのさまざまな問題も緩和できるので、ヒートショックの心配や家事のストレスを低減し、家族みんなが快適に過ごせるようになります。



玄関ドア

+
リシェント

冬の玄関の寒さを軽減するには、玄関ドアの断熱性を高めることがポイント。断熱玄関ドア「リシェント」で冷気をシャットアウトし、玄関や廊下をLDKとの温度差が少ない快適な空間にします。



LDK

+
ココエコ (断熱エコリフォーム)

エアコンが効きづらい、キッチンの底冷えがひどいなどの暑さ・寒さに関するさまざまなお悩みは、お部屋全体をまるごと断熱する「ココエコ」でまとめて解決。年中快適な空間なら、家族も自然と集まります。



LDK・寝室・洗面室

+
エコラットプラス

トイレ、生ゴミ、たばこ、ペットなどの気になる生活臭は「エコラットプラス」ですっきり。さらにお部屋の湿度を調べ、有害物質も低減するので、お部屋の空気はいつもキレイ。見えない不安から家族を守ります。



木造住宅：延床面積120.07㎡[36.32坪] (1階67.90㎡、2階52.17㎡)

南側の窓

+
スタイルシェード

日当たりが自慢の窓でも、夏の日差しにはウンザリという方も。屋内熱中症も心配です。外付け日よけ「スタイルシェード」で強い日差しをカットすれば、このようなお悩みも解消。エアコンも効きやすくなり、光熱費削減にも効果的です。

